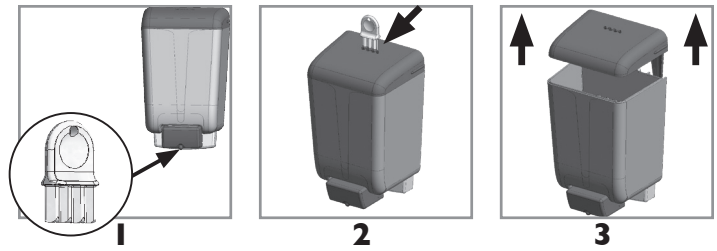


SN46 Classic Soap Dispenser

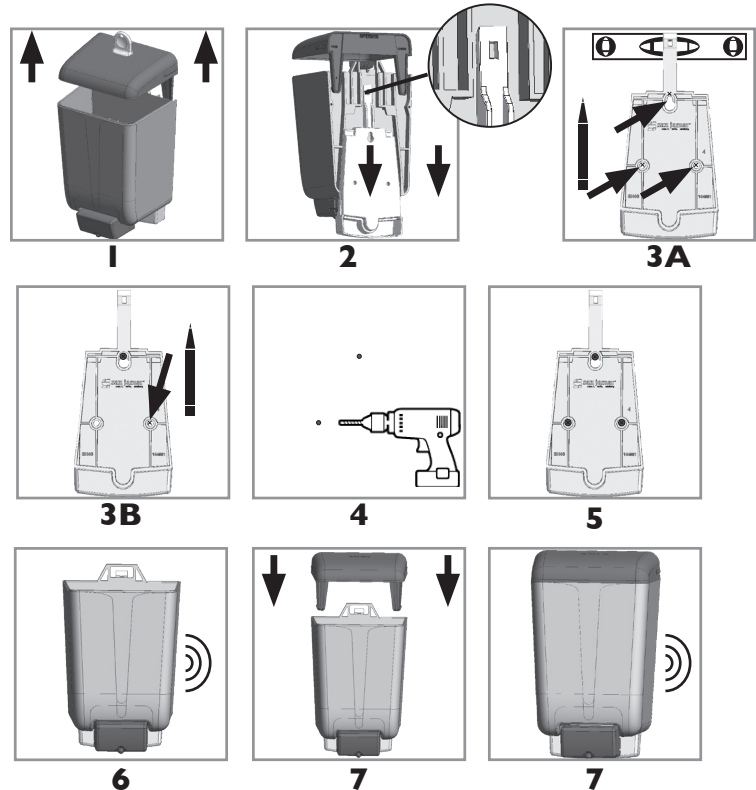
Opening the Dispenser:

1. Remove key that is taped to the bottom of the dispenser.
2. Insert key into slot on top of the dispenser until there is a click.
3. Use 2 hands to pull cap up and off the dispenser.



Mounting the Dispenser:

1. Remove the cap by inserting the key into the top of the cap until there is a “click” then pull the cap upwards with two hands.
2. Press the tab holding the backplate in place and slide backplate down and off.
- 3A. (If using a level to mount the dispenser) Using a level, place backplate on wall in the area to be mounted and mark the 3 hole locations.
- 3B. (If no level is available) Place backplate on wall in the area to be mounted and mark the upper hole location. Hang the dispenser from this single hole using supplied fasteners. Mark the other 2 hole locations.
4. Drill holes and insert wall anchors (if used).
5. Mount backplate using the supplied fasteners.
6. Attach dispenser housing to backplate by holding the dispenser against the wall above the backplate and sliding the dispenser downward until there is a “click”.
7. Install the cap by holding the cap against the wall above the dispenser housing and sliding down until there is a “click”.



Filling:

1. Remove cap by inserting key into slot in cap and pulling the cap upwards with 2 hands.
2. Fill the dispenser with liquid soap or sanitizer.
3. Replace cap by holding against wall above the dispenser housing and sliding downward until there is a “click”.
4. It will take 4-8 strokes to prime the pump.
5. The dispenser is now ready for use.
6. **DISCLAIMER:** Soap containing scrubbers or abrasives will cause the dispenser to leak or eventually fail. San Jamar is not responsible for incorrect soap use that leads to faulty dispenser operation or clogging. Use Liquid/Lotion soap.

Dispenser Activation

1. Push the lever located at the bottom, center of the cover.



Press with palm facing up and fingers curled under the dispenser

Maintenance:

Periodically give the dispenser an overall cleaning – including internal and external parts.

San Jamar
555 Koopman Lane
Elkhorn, Wisconsin 53121
USA
T: +1.262.723.6133
F: +1.262.226.8664
info@sanjamar.com
www.sanjamar.com

© Copyright San Jamar, Inc. 2022

Canada
3280 Bloor Street West
Suite 1140
11th Floor, Centre Tower
Toronto, ON M8X 2X3
CANADA
T: +1.262.723.6133
F: +1.262.226.8664
canada@sanjamar.com

Europe
Schoorstraat 26a, bus 1
2220 Heist-op-den-Berg
BELGIUM
T: +32 15 22 81 40
F: +32 15 22 81 48
emea@sanjamar.com

México
Av. Paseo de la Reforma No. 350 - 10
Col. Juárez
Deleg. Cuauhtemoc, CP 06600
MEXICO, D.F.
T: +52 (55) 3626 0772
mexico@sanjamar.com

san jamar
smart. safe. sanitary.

I050265J

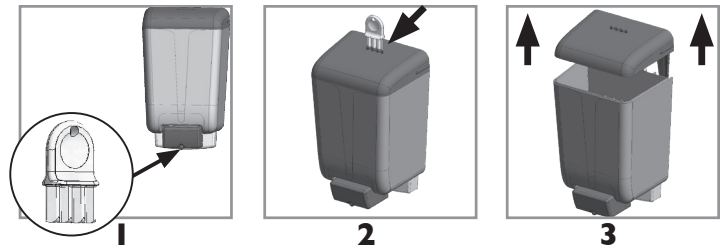
SN46 Classic Soap Dispenser

Abra el dispensador:

1. Retire la llave pegada en la parte inferior del dispensador.
2. Inserte la llave en la ranura en la parte superior del dispensador hasta que escuche un "clik".
3. Retire la cubierta tirando de ella hacia arriba con las dos manos.

Ouvrir le distributeur :

1. Retirez la clé collée au bas du distributeur.
2. Insérez la clé dans la fente située en haut du distributeur jusqu'à ce qu'un « clic » se fasse entendre.
3. Retirer le couvercle en le tirant vers le haut.

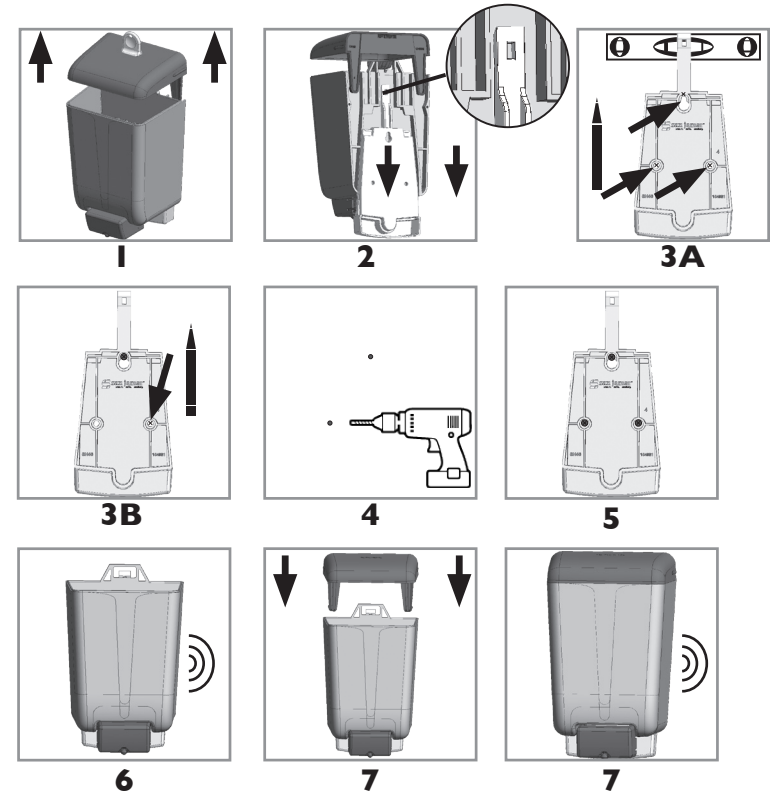


Montaje:

1. Retire la tapa tirando de ella hacia arriba.
2. Presione la pestaña que sostiene la placa trasera en su lugar y deslice la placa trasera hacia abajo y afuera.
- 3A. (Si utiliza un nivel para montar el dispensador) Utilizando un nivel, coloque la placa trasera en la pared en el área de montaje y marque las 3 ubicaciones de los orificios.
- 3B. (Si utiliza no dispone de un nivel) Coloque la placa trasera en la pared en el área de montaje y marque la ubicación del orificio superior. Cuelgue el dispensador en este orificio simple usando los sujetadores suministrados. Marque las ubicaciones de los otros 2 orificios.
4. Taladre los orificios e inserte los anclajes para la pared (si los va a utilizar).
5. Monte la placa trasera usando los sujetadores suministrados.
6. Conecte la carcasa del dispensador en la placa trasera sosteniendo el dispensador contra la pared por encima de la placa trasera y deslizando hacia abajo hasta escuchar un "clik".
7. Instale la tapa sosteniéndola contra la pared por encima de la carcasa del dispensador y deslizando hacia abajo hasta escuchar un "clik".

Installation :

1. Retirer le couvercle en le tirant vers le haut.
2. Appuyer sur la languette qui maintient la plaque arrière en place et faire glisser la plaque arrière vers le bas pour la retirer.
- 3A. (Si un niveau est utilisé pour installer le distributeur) À l'aide d'un niveau, mettre la plaque arrière sur le mur dans l'aire d'installation et marquer l'emplacement des 3 trous.
- 3B. (Si aucun niveau n'est disponible) Mettre la plaque arrière sur le mur dans l'aire d'installation et marquer l'emplacement du trou supérieur. Accrocher le distributeur depuis ce trou à l'aide des fixations fournies. Marquer l'emplacement des 2 autres trous.
4. Percer des trous et insérer les ancrages muraux (le cas échéant).
5. Fixer la plaque arrière à l'aide des fixations fournies.
6. Fixer le boîtier du distributeur à la plaque arrière en maintenant le distributeur contre le mur au-dessus de la plaque arrière, puis le faire glisser vers le bas jusqu'à ce qu'un « clic » se fasse entendre.
7. Installer le couvercle en le maintenant contre le mur au-dessus du boîtier du distributeur, puis le faire glisser vers le bas jusqu'à ce qu'un « clic » se fasse entendre.



Relleno:

1. Retire la tapa tirando de ella hacia arriba.
2. Llène el dispensador con jabón líquido o sanitizante.
3. Vuelva a colocar la tapa sosteniéndola contra la pared por encima de la carcasa del dispensador y deslizando hacia abajo hasta escuchar un "clik".
4. Se necesitarán entre 4 y 8 movimientos para alistar la bomba.
5. El dispenser ahora está listo para usar.
6. **EXCLUSIÓN DE RESPONSABILIDAD:** El uso de jabón con elementos abrasivos causará que el dispenser tenga filtraciones o que falle posteriormente. San Jamar no se responsabiliza por el uso de un jabón incorrecto que cause que el dispenser falle o se tapone. Use jabón líquido o en loción.

Remplissage :

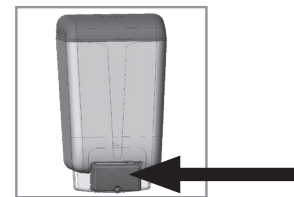
1. Retirer le couvercle en le tirant vers le haut.
2. Remplir le distributeur avec du savon liquide ou du désinfectant.
3. Remettre le couvercle en le maintenant contre le mur au-dessus du boîtier du distributeur, puis le faire glisser vers le bas jusqu'à ce qu'un « clic » se fasse entendre.
4. Donner entre 4 et 8 coups pour remplir la pompe de savon.
5. Le distributeur eset maintenant prêt à l'emploi.
6. **AVERTISSEMENT :** Un savon contenant un produit épurateur ou abrasif causera une fuite et éventuellement un bris dans le distributeur. San Jamar n'est pas responsable d'une défectuosité ou d'une obstruction dans le distributeur causé par une mauvaise utilisation de savon. Utilisez un savon liquide ou en lotion.

Activación del dispenser:

1. Presione la palanca situada en la parte inferior, al centro de la tapa.

Activation du distributeur :

1. Poussez le levier sous le couvercle, au centre.



Mantenimiento:

Dele una limpieza general al dispenser periódicamente, que incluya las piezas internas y externas.

Entretien :

Effectuez périodiquement un nettoyage complet du distributeur, incluant les pièces internes et externes.